



MECAPLUS

Plateforme Élévatrice

Mecaplús, S.L.
Torre del Catalán s/n
22535 Esplús - Huesca - España
Tel. +34 618 122 408
administracion@mecaplus.es
www.mecaplus.es

PLATEFORME FULL ELECTRIC E-17.2SL



ELECTRIC
ACTUATOR'S

REGENERATIVE

E-ACTUATOR



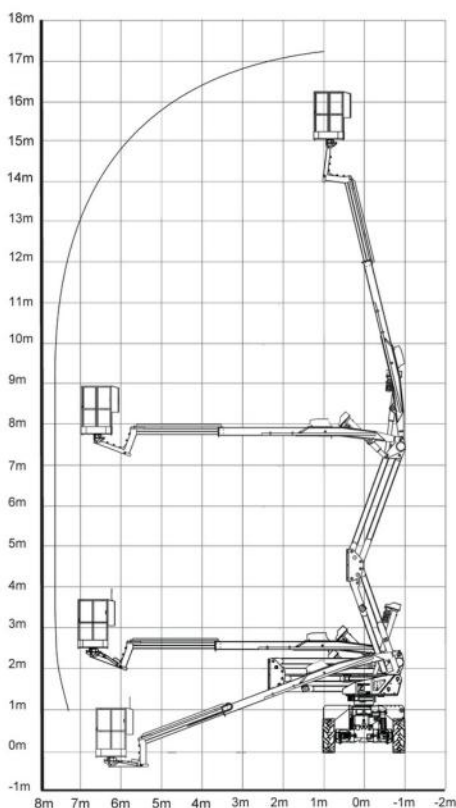
WWW.FULLELECTRICMECAPLUS.COM

Equipement standard

- **Pistons 100% électriques**
- Système d'abaissement régénératif
- Alarme d'inclinaison
- Roues massives
- Tous les mouvements sont simultanés
- Mouvements proportionnels
- Frein négatif sur les réducteurs
- Couvercle de protection sur les commandes du panier
- 230 kg dans le panier sans restriction
- Barre d'accès mobile
- Blocage automatique du différentiel
- Accès facile à tous les composants de la machine
- Chargeur de batterie haute fréquence 380V
- Commande sans fil pour l'entrée et la sortie du panier

Options

- Machine connectée à l'industrie 4.0
- 4 roues motrices, 4x4
- Couleur de peinture
- Feux de travail sur la nacelle
- Prise électrique 220 V. dans la nacelle
- Roues blanches



Des caractéristiques:

Hauteur de travail:	17,2 m
Longueur pliée:	6,2 m
Hauteur pliée:	2,25 m
Largeur:	2,2 m
Diamètre / Largeur des roues:	830mm/290mm
Poids:	6.600 kg
Charge maximale de la nacelle:	230 kg
Dimensions nacelle (2 pers.):	1,4 m x 0,7 m
Portée horizontale maximal:	7,6 m
Rotation du bras articulé:	350°
Inclinaison axe transversal:	5°
Inclinaison axe longitudinal:	5°
Gradeability 2x4 / 4x4:	30% / 40%
Système électrique:	48V
Batteries:	24 x 2V 625A/h
Rotation du la nacelle:	+50°/-50°

Système de nivellement automatique I.A.D.R

Axe transversal 20° = 36% de pente

Axe longitudinal 15° = 26% de pente

Mise à niveau dynamique **avec le bras articulé dans n'importe quelle position jusqu'à 12m de hauteur.**

Il permet une réponse dynamique et contrôlée des essieux de la machine pour éviter l'effet trois roues, la flèche pouvant être articulée dans n'importe quelle position jusqu'à 12 m de hauteur.

Système de nivellement automatique ECO

Axe transversal 20° = 36% de pente

Axe longitudinal 15° = 26% de pente

Mise à niveau dynamique **avec le bras articulé en position centrée jusqu'à 8 m de hauteur.**

Fournit une réponse contrôlée à l'oscillation de l'essieu directeur pour éviter l'effet trois roues, avec le bras en position centrée jusqu'à 8 m de hauteur.



Pour un chargement et un déchargement sûrs de la machine

